

※行事カレンダーは予告なく変更する場合があります。ご予約の際はフロントにご確認ください。



NSD (ノースービステー)

※全組スループレー、レストラン・ロッカー・お風呂はご利用いただけません。

(6/1よりシャワー使用可)

※ゴルフバックの運搬・積込み・クラブ清掃はご自身でお願いします。

2026年6月

日	月	火	水	木	金	土
	1	2	3	4	5	6
	NSD シャワー使用可		平日競技会 (クラスなし)			芝球コンペ
7	8	9	10	11	12	13
シニア・グランドシニア選手権予選 レディス杯 予選	NSD シャワー使用可					月例競技会 (クラスなし)
14	15	16	17	18	19	20
シニア・グランドシニア選手権1回戦 レディス杯 決勝	NSD シャワー使用可		芝球コンペ			
21	22	23	24	25	26	27
シニア・グランドシニア選手権 2回戦・準決勝	NSD シャワー使用可					
28	29	30				
シニア・グランドシニア選手権決勝 月例競技会(A・Bクラス別)	NSD シャワー使用可	NSD シャワー使用可				

2026年7月

日	月	火	水	木	金	土
			1	2	3	4
			平日競技会 (クラスなし)			芝球コンペ
5	6	7	8	9	10	11
開場記念 コンペ	NSD シャワー使用可					月例競技会 (クラスなし)
12	13	14	15	16	17	18
キャプテン杯1次予選	NSD シャワー使用可	NSD シャワー使用可	芝球コンペ			
19	20	21	22	23	24	25
キャプテン杯2次予選	祝日コンペ	NSD シャワー使用可				
26	27	28	29	30	31	
キャプテン杯決勝 月例競技会(A・Bクラス別)	NSD シャワー使用可		お肉カップ		NSD シャワー使用可	

2026年8月

日	月	火	水	木	金	土
						1
						芝球コンペ
2	3	4	5	6	7	8
	NSD シャワー使用可	NSD シャワー使用可	平日競技会			月例競技会 (クラスなし)
9	10	11	12	13	14	15
	NSD シャワー使用可	祝日コンペ				
16	17	18	19	20	21	22
	NSD シャワー使用可		芝球コンペ			
23	24	25	26	27	28	29
月例競技会 (A・Bクラス別)	NSD シャワー使用可					お肉カップ
30	31					
	NSD シャワー使用可					

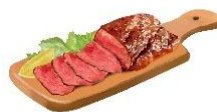
どなたでもご参加いただけるオープンコンペです。
(※開催日がNSDの日に当たる場合は開催しておりません)

芝球コンペ ※(参加費:2,200円)

・毎月第一土曜日 【土曜例会】
・毎月第三水曜日 【水曜例会】

お肉カップ ※(参加費:2,200円)

毎月29日(にこの日)はお肉カップ!
賞品がお肉のオープンコンペです!!
最高級の丹波牛など豪華賞品をご用意!



れいせんの四季

6月は「ウツギ」(空木)です。
暑さにも寒さにも強いたくましい花
です。
ほっそりとした枝にたわわに花が
咲き誇ります。



2025年撮影



「れいせんの四季」は毎週更新の「れいせんだより」にて配信しております。

ホームページを是非ご覧ください。

<http://www.reisen.co.jp>

6月のコース管理作業予定

- ・FW・TEE・ラフ刈り作業
- ・殺菌・殺虫剤散布作業
- ・14Hバンカー撤去作業

作業によりご迷惑をおかけする
場合がございますが、ご理解・ご
協力のほどよろしくお願いいたします。



4・5月コンペ・競技成績(敬称略)

倶楽部競技以外は「れいせんゴルフ倶楽部 コース利用規則」適用

れいせんゴルフ倶楽部のホームページや会報等で公開している競技結果には氏名、競技参加日、競技成績など個人情報が含まれております。エントリーカードのご提出をもってご承諾いただいたものとして、取り扱わせていただきます。尚、本件の目的以外には使用いたしません。

★ 同点順位の決定…(第45条) マッチング方式

★ 皆様のエントリーをお待ちしております。



芝球コンペ 決勝 2026年4月25日(土)													
競技方法:ペリア12 打数制限:PAR×2 HDCP 上限:(男) 18.0 (女) 18.0													
順位	競技者名	O	I	G	H	N	順位	競技者名	O	I	G	H	N
優勝	中谷内(登)		51	51	16.8	34.2	6位	渡部(哲)	42		42	6.0	36.0
準優勝	浜野(誉)		47	47	12.0	35.0	7位	芳野(正)	48		48	12.0	36.0
3位	岡別府(勇)		45	45	9.6	35.4	8位	北村(敦)	47		47	10.8	36.2
4位	牛山(公)		45	45	9.6	35.4	9位	佐々木(光)		46	46	9.6	36.4
5位	三木(典)	38		38	2.4	35.6	10位	奥田(康)		46	46	9.6	36.4

祝日コンペ 2026年5月3日(日)						
競技方法:ペリア12 打数制限:PAR×2 HDCP 上限:(男) 36.0 (女) 36.0						
順位	競技者名	O	I	G	H	N
優勝	福知(信)	52	51	103	27.6	75.4
準優勝	松田(紀)	51	49	100	24.0	76.0
3位	佐々木(光)	48	46	94	16.8	77.2
4位	河村(圭)	55	50	105	27.6	77.4
5位	中谷内(登)	52	52	104	26.4	77.6



月例競技会 A クラス 2026年4月26日(日)						
競技方法:持ハンディ						
順位	競技者名	O	I	G	H	N
優勝	松下(全)	41	36	77	10.0	67.0
準優勝	石躍(政)	41	41	82	15.0	67.0
3位	川口(悟)	40	41	81	11.0	70.0
4位	脇谷(正)	42	39	81	10.0	71.0
5位	桑原(裕)	41	43	84	12.0	72.0

月例競技会 B クラス 2026年4月26日(日)						
競技方法:持ハンディ						
順位	競技者名	O	I	G	H	N
優勝	杉(豊)	46	48	94	25.0	69.0
準優勝	伊藤(良)	49	49	98	25.0	73.0
3位	福知(信)	53	49	102	28.0	74.0
4位	島田(剛)	54	51	105	31.0	74.0
5位	有本(昇)	46	54	100	26.0	74.0

月例競技会 2026年5月9日(土)						
競技方法:持ハンディ						
順位	競技者名	O	I	G	H	N
優勝	関(正)	40	46	86	16.0	70.0
準優勝	石躍(政)	47	41	88	15.0	73.0
3位	福知(信)	54	49	103	28.0	75.0
4位	芳野(正)	41	45	86	11.0	75.0
5位	石躍(-)	50	45	95	19.0	76.0

平日競技会 2026年5月13日(水)						
競技方法:持ハンディ						
順位	競技者名	O	I	G	H	N
優勝	岡別府(勇)	43	43	86	14.0	72.0
準優勝	内田(真)	47	55	102	28.0	74.0
3位	田中(耕)	48	47	95	19.0	76.0
4位	永井(高)	46	47	93	17.0	76.0
5位	金子(猛)	42	43	85	9.0	76.0

ダブルス競技 2026年5月6日(水)													
競技方法:ペリア12 打数制限:PAR×2 HDCP 上限:(男) 36.0 (女) 36.0													
順位	競技者名	O	I	G	H	N	順位	競技者名	O	I	G	H	N
優勝	一瀬・中井ペア	30	33	63	+4.8	67.8	4位	赤木・田中ペア	35	30	65	+4.8	69.8
準優勝	松下・佃ペア	32	33	65	+3.6	68.6	BB賞	大井・倉田ペア	37	32	69	+1.2	70.2
3位	瀬戸・相庭ペア	36	37	73	3.6	69.4	6位	桑原・脇谷ペア	33	35	68	+2.4	70.4